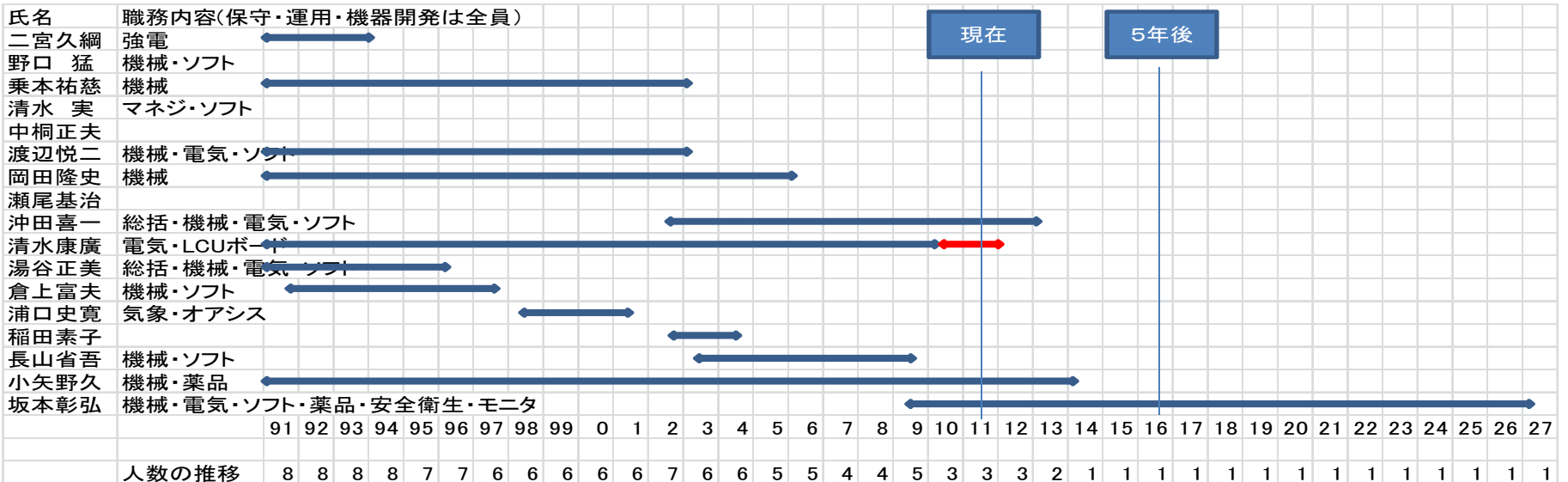
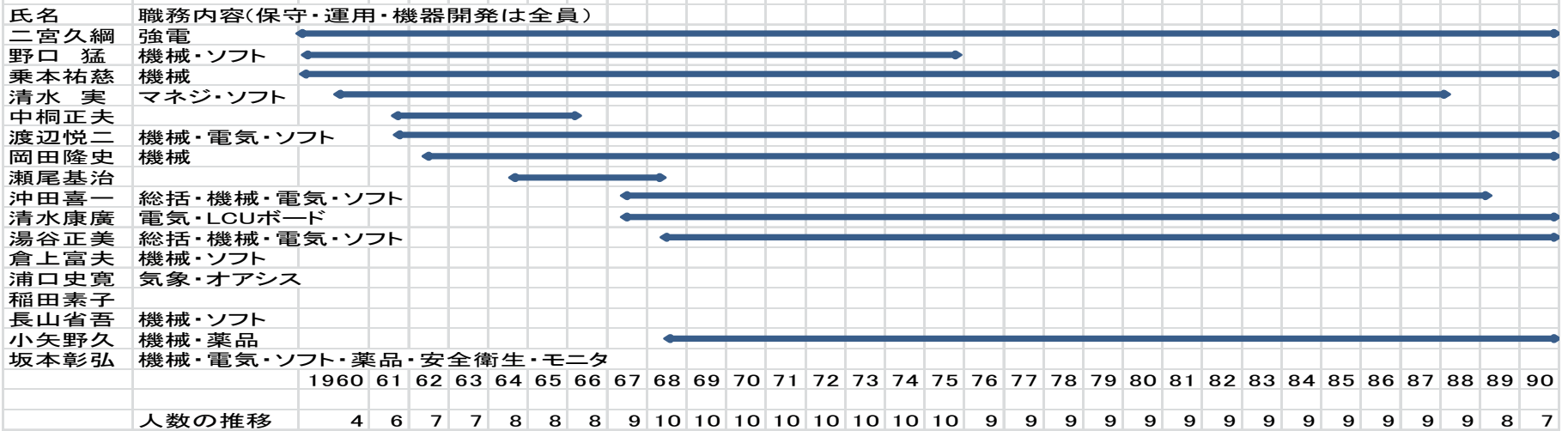


岡山天体物理観測所における 技術移転業務

岡山天体物理観測所
坂本彰弘

技術職員数の推移

岡山天体物理観測所技術職員名簿



機械

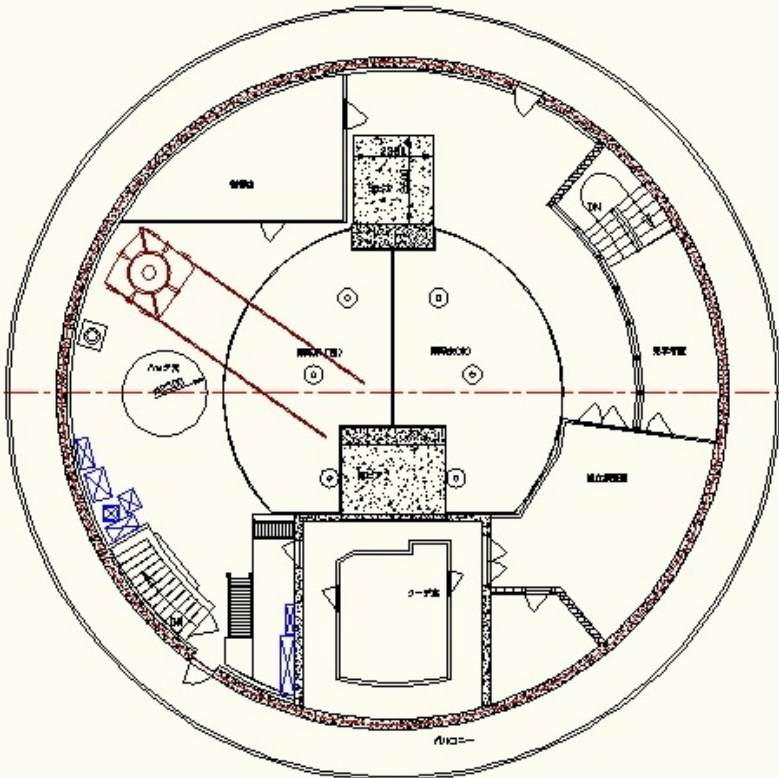


機械

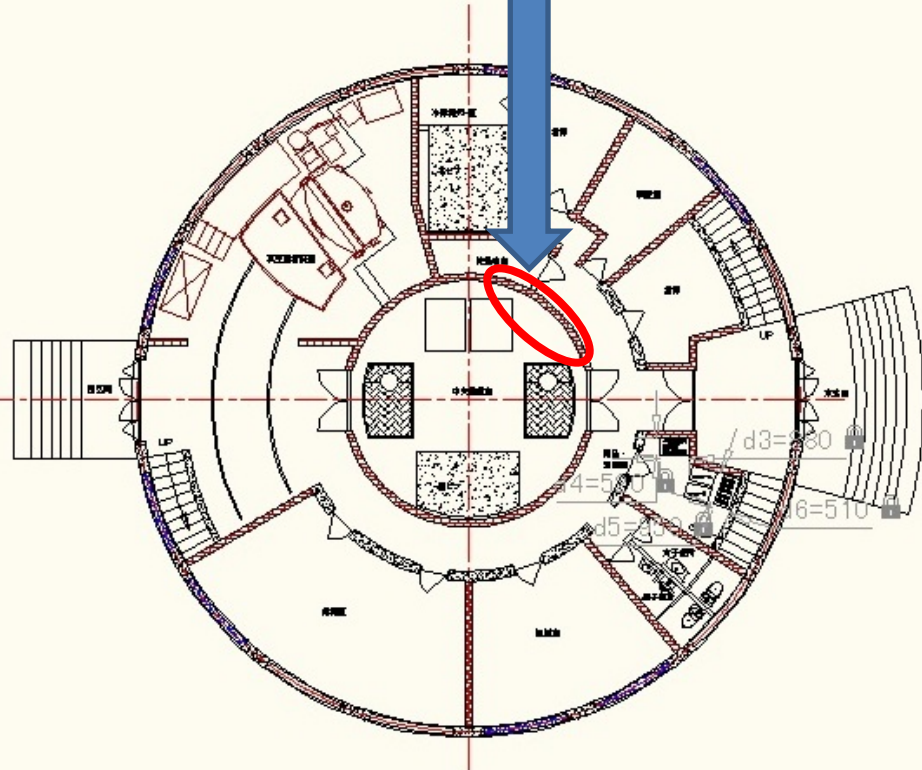




昇降床用電磁開閉器



2F

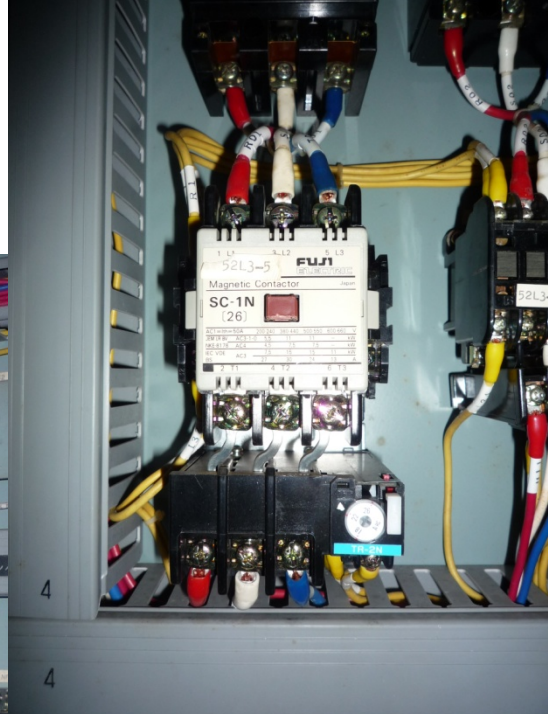


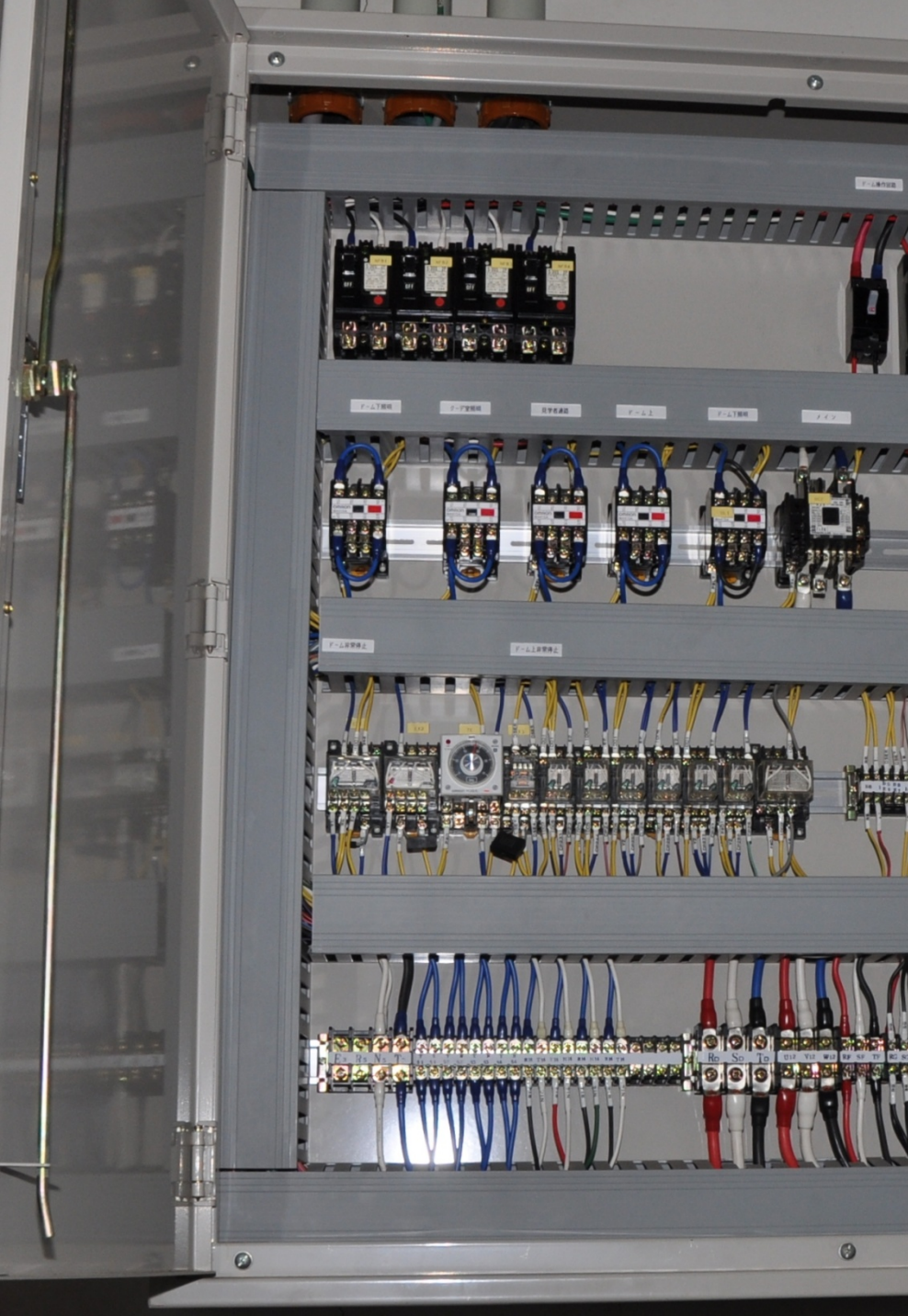
1F

- コンクリート壁
- コンクリート床(音断層付)
- ガラス・窓枠

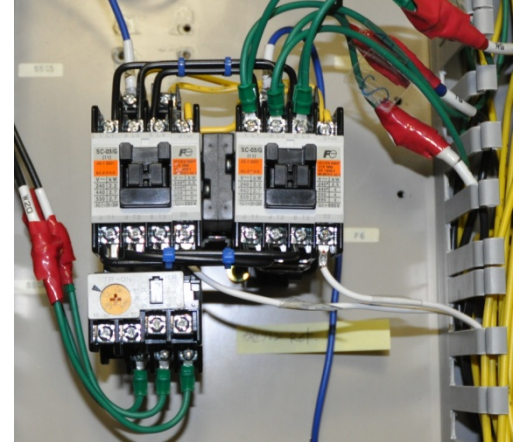
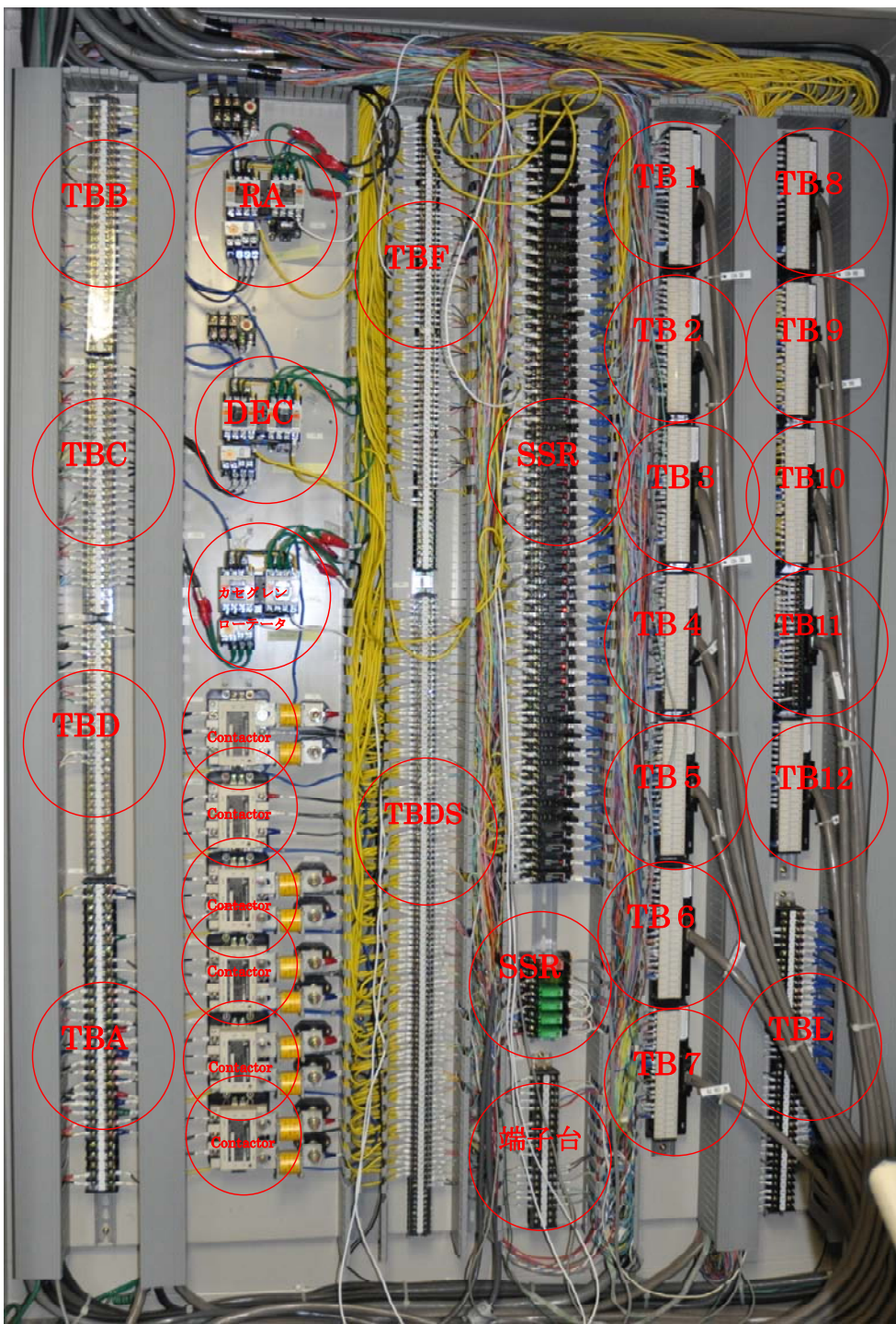
198cm	3-04-23	198cm	3.2m00DL
1F	1F	1F	
198cm	198cm	198cm	198cm
198cm	198cm	198cm	198cm

電気

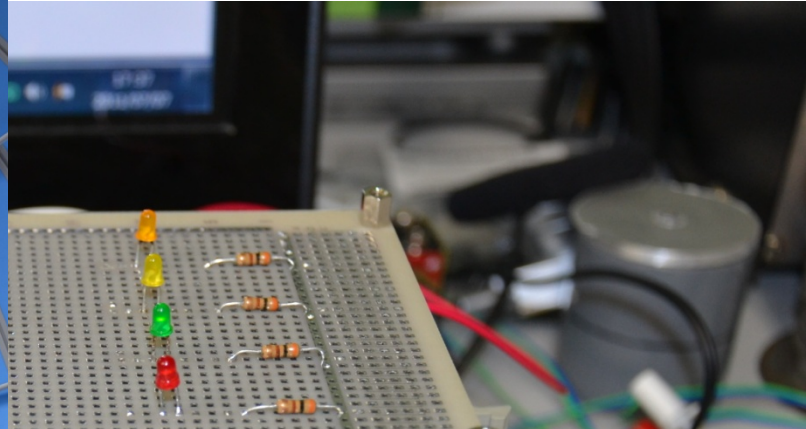




室内電源架



青水ボード)



- 30cmドームに設置した望遠鏡架台にDIMMを載せ、稼働試験を行う予定

薬品・
油脂室

上下扉保管庫
劇物及び
危険物第6類
d4=520
d3=880

キャスターA
キャスターB

左右扉
保管庫
第四類
及び有機
機溶剤
d5=950

d6=510

バルブ
ダクト

女子便所

