

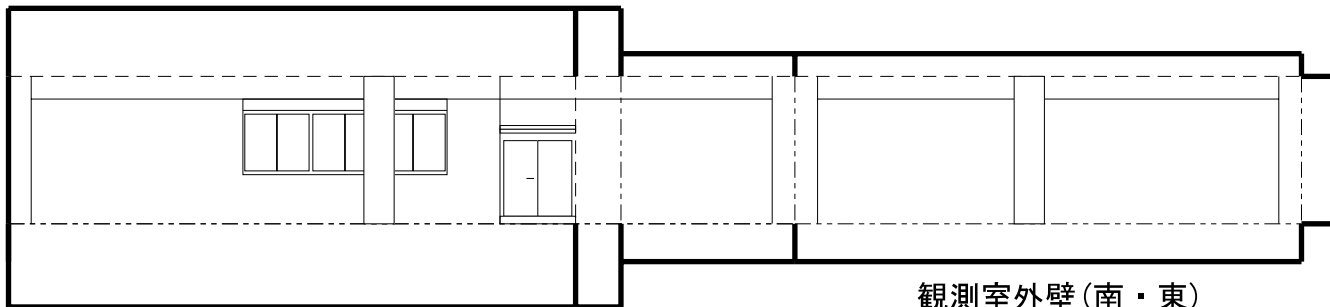
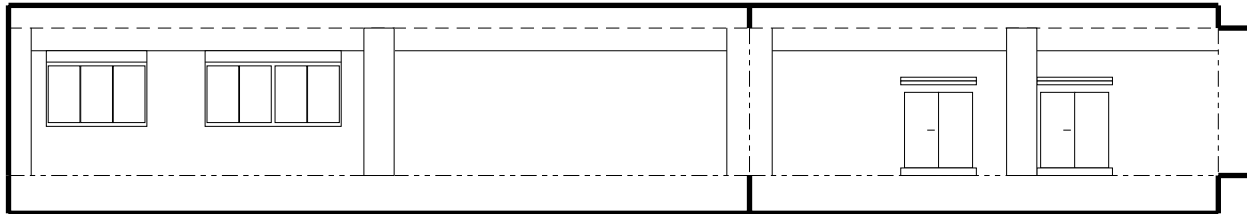
親子で作るVERAアンテナ紙模型 熟練者コース(番外)

観測室屋根

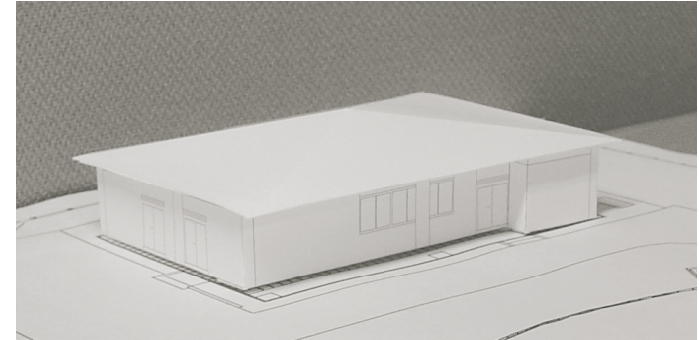
※石垣島観測局と
小笠原観測局は
赤鉄色に着色、
入来観測局は
薄緑色に着色。

※観測室外壁の東
西南北の表示は
石垣島観測局の
場合。

観測室外壁(北・西)



観測室外壁(南・東)



作り方

材料と道具：カッター、糊

1. 観測室屋根の組立：屋根の折線に軽く折り目をつけて組み立てる。
2. 観測室外壁の組立：観測室外壁の北・西側と南・東側のそれぞれについて、上側の糊代は外側に、下側の糊代は内側になるように折り曲げ、写真を参考にしながら上下方向の折り目をつけ、糊付けする。
3. 全体の組立・着色：上側の糊代の最外周に糊をつけ、屋根の最外周と合うように固定する。ホームページの写真を参考にして、好みに応じて屋根に色をつける。

(c) 国立天文台